

COMPRENDRE ET GÉRER

# POURQUOI J'AI DES FUITES DE PIPI OU DE CACA ?



Necker  
ENFANTS MALADES  
HÔPITAL UNIVERSITAIRE

ASSISTANCE  
PUBLIQUE

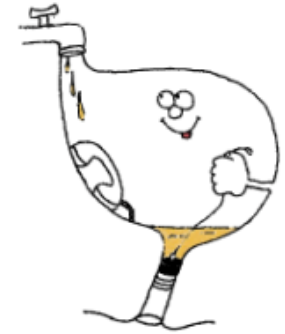


HÔPITAUX  
DE PARIS

# Comment fonctionne la vessie d'habitude ?



*D'habitude elle se remplit et te donne un signal quand il faut la vider.  
Tu lui dis « OK »*



*Et tu tires le bouchon chaque fois que tu en ressens le besoin.*



# Mais...

*Si tu refermes  
le bouchon avant qu'elle ne soit  
complètement vidée,*



*Il reste de l'urine.*



*Cette urine se met à croupir  
comme dans une mare sale.  
Tu peux alors attraper une  
infection urinaire.*



# Et si...

*Tu n'écoutes pas ta vessie quand  
elle t'appelle, elle se remplit,  
se remplit...*



*...elle se met à gonfler comme  
si elle allait exploser.*

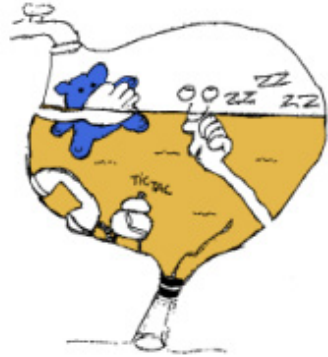


*Alors, le bouchon saute tout seul  
et elle se vide d'un seul coup.  
Tu n'as même pas le temps d'arriver  
jusqu'aux WC*



# Et du coup...

*À force de ne pas écouter ta vessie dans la journée, elle se déforme et lorsque tu vas dormir, elle ne s'aperçoit plus qu'elle est pleine.*



*Elle oublie de te prévenir qu'il faut la vider et elle se vide toute seule au goutte à goutte*



*Quand elle se réveille le bouchon a déjà sauté, il est trop tard, ta culotte est mouillée et le lit aussi...*

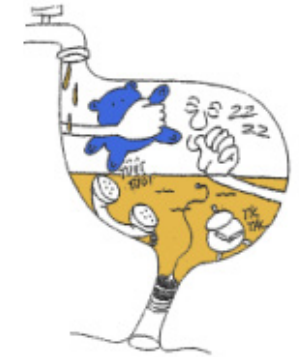


# Quelque fois...

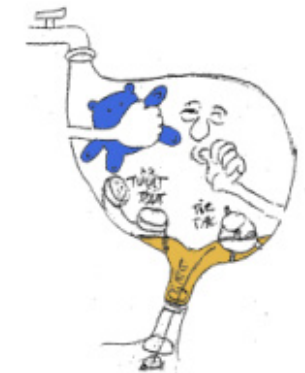
*Ta vessie peut fonctionner tout à fait normalement dans la journée.*



*Mais parfois, quand tu dors, il arrive qu'elle aussi dorme très profondément...*



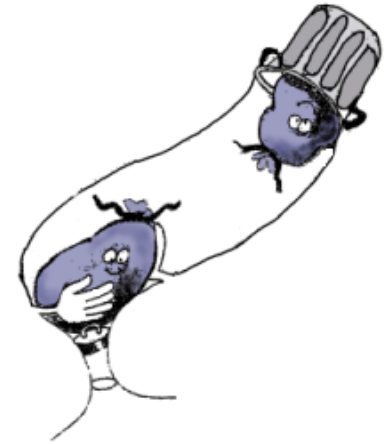
*Et elle se vide sans prévenir. Simplement par accident.*



# Voici comment fonctionne le rectum



*Il faut vider la poubelle (le caca) par le vide-ordures (le rectum)*



*Quand la poubelle descend, tu ouvres la trappe du vide-ordures et tu fais caca,*



*Tu desserres tes fesses et pousse.*



# Et si...

*Tu bloques la trappe du vide-ordures quand tu pousses, les poubelles s'entassent, ça fait un bouchon, ça fait mal au ventre.*



*Au bout d'un moment les poubelles deviennent tellement dures que tout ce qui est liquide à l'intérieur et autour s'échappe, tu observes alors des petites traces ou des grosses fuites dans ta culotte.*



*...mais les poubelles dures sont toujours là !  
À la longue, le rectum se déforme ou les poubelles dures restent coincées en permanence.  
C'est le fécalome*

*Tout compris ?*



Kinésithérapeute référente et coordinatrice de la réalisation du livret :  
Jara Martinez Castro

Relectrice : Dr Célia Crétole

D'après l'œuvre originale de Lucile Poumarat-Pralus  
"L'enfant propre mode d'emploi"

Illustrations : Silvia de Pedroso

