

## Paludisme de l'enfant voyageur

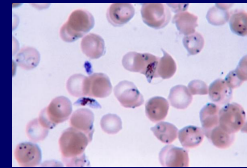
La Chimio prophylaxie est indispensable  
mais d'efficacité limitée



Dominique Gendrel  
Frédéric SORGE

Service de Pédiatrie Générale

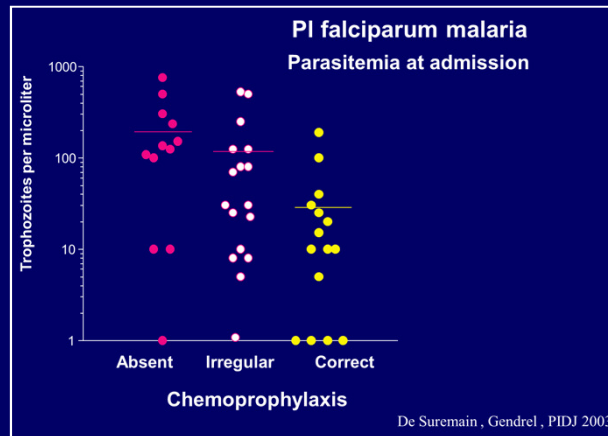
700 cas par an d'accès aigus de paludisme  
à *Plasmodium falciparum*  
rapportés chez l'enfant en France  
(sous estimés ?)



30% recevaient  
une chimio prophylaxie

## Prévenir le paludisme : la chimioprophylaxie ne suffit pas

Paludisme d'importation :  
accès aigus observés pendant  
2 ans chez des enfants  
à St Vincent de Paul



**BEH** Bulletin épidémiologique hebdomadaire

InVS  
INSTITUT  
DE VEILLE SANITAIRE

N° 16-17 | 3 juin 2014

Recommandations sanitaires pour les voyageurs, 2014  
// Health recommendations for travellers, 2014

## Chimioprophylaxie antipalustre enfant

Chloroquine : très rares indications

Chloroquine + paludrine : 2 sortes de comprimés, peu efficace si résistances

### Zones de multirésistance

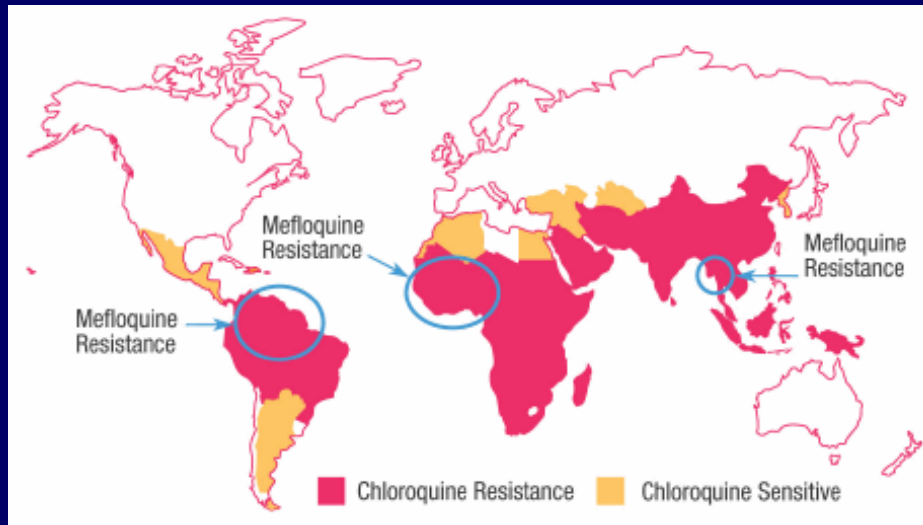
éventuellement Doxycycline , parfois Méfloquine

**Atovaquone-Proguanil (Malarone\*) comprimés enfants**

Prix élevé pour les familles africaines retournant au pays

## Méfloquine : augmentation des résistances

Plus de comprimés à 50 mg, indispensables en pédiatrie



## Chimio prophylaxie antipaludique : produits utilisables en pédiatrie 1

Nom	Présentation	Posologie	Remarques
chloroquine Nivaquine®	Sirop à 25 mg = 5 mL Comprimés sécables à 100 mg	<b>1,5 mg/kg/j</b> < 8,5 kg : 12,5 mg/j 9-16 kg : 25 mg/j 17-33 kg : 50 mg/j 33,5-45 kg : 75 mg/j	<b>Attention</b> aux <b>intoxications accidentelles</b> (danger si > 25 mg/kg en 1 prise)
proguanil Paludrine®	Comprimés sécables à 100 mg	<b>3 mg/kg/j</b> 9-16 kg : 50 mg/j 17-33 kg : 100 mg/j 33,5-45 kg : 150 mg/j	<b>Uniquement associée à la chloroquine</b> <b>CI</b> : poids < 9 kg
méfloquine Lariam®	Comprimés quadriséables à 250 mg	<b>5 mg/kg/semaine</b> 15-19 kg : 1/4 cp/sem 20-30 kg : 1/2 cp/sem 31-45 kg : 3/4 cp/sem	<b>CI</b> : poids < 15 kg, âge < 3 ans convulsions (plongée)

**Proguanil : associé à la chloroquine donc 2 comprimés**

Savarine (100mg CQ, 200 mg PG) uniquement > 15 ans

Méfloquine : grandes variations des résistances selon le pays

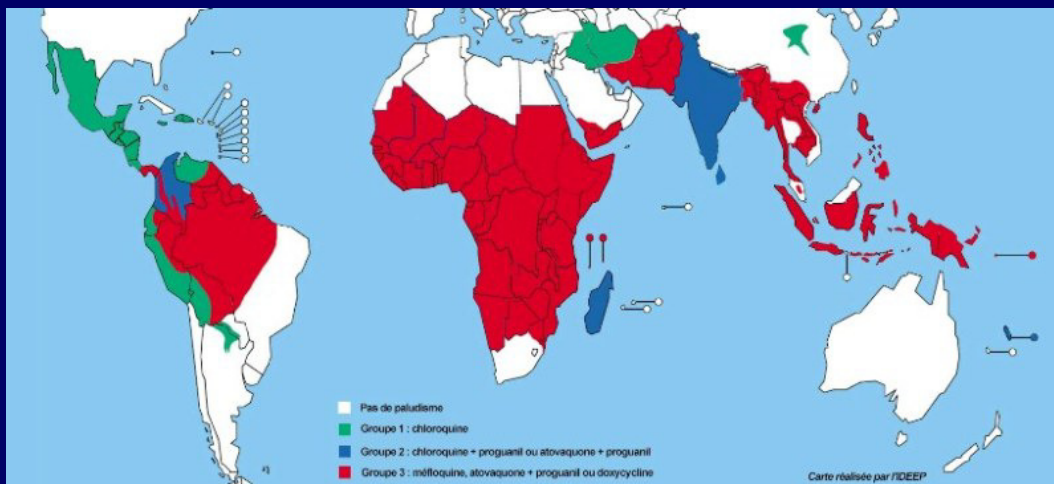
## Chimioprophylaxie antipaludique : produits utilisables en pédiatrie 2

atovaquone/ proguanil	Comprimés à	1 cp/10 kg/j	<b>CI</b> : poids < 11 kg
<b>Malarone® E</b>	62,5 mg/25 mg	(< 40 kg ou < 12 ans)	< 6 ans : <b>écraser les cps</b>
AQ/PG	Comprimés à	1 cp/j	<b>Prendre avec repas</b>
<b>Malarone® A</b>	250 mg/100 mg	(≥ 40 kg ou ≥ 12 ans)	<b>ou boisson lactée</b>
doxycycline	Cp à 50 mg	< 40 kg : 50 mg/j	<b>CI</b> : âge < 8 ans
<b>Doxypalu®</b>	Cp à 100 mg	≥ 40 kg : 100 mg/j	<b>Prendre au dîner</b>
<b>Granudoxy®</b>	Cp à 100 mg		

La malarone (atovaquone-proguanil) n'est pas disponible partout  
Beaucoup utilisent les comprimés enfants avant l'âge de 5 ans

Pas de cycline avant 8 ans

## Chimioprophylaxie selon la répartition des résistances de P falciparum



Pays de groupe 1, 2 ou 3 d'après la terminologie française habituelle

## Indications chimioprophylaxie (enfant)

- Pays groupe 1 : Chloroquine

- Pays groupe 2 : Chloroquine + Proguanil

ou Atovaquone/ Proguanil (pendant < 3 mois (?))

- Pays groupe 3 : Atovaquone/ Proguanil (pendant < 3 mois (?))

ou Doxycycline

si elle est active : Mefloquine

## Prolonger la chimioprophylaxie ? Aucun consensus

L'enfant acquiert en 1 an des anticorps antipaludéens  
mais cette immunité est de mauvaise qualité

On peut prescrire la malarone et la méfloquine 3 à 6 mois  
Pas de données pour les cyclines

**En zone d'endémie ou au retour, toute fièvre est un  
paludisme jusqu'à preuve du contraire**

## • Coûts comparatifs chez l'enfant

\* Tarifs dans une officine, 2014

Médicament	Présentation	Coût d'une unité (€) *	Coût du traitement (€)	
			3 ans, 15 kg, 3 m	10 ans, 31 kg, 3 m
Nivaquine®	Flacon de 30 c-m	3,83	11,49	
	Boîte de 20 cp	2,55	5,10	
	Boîte de 100 cp	5,87		5,87
Paludrine®	Boîte de 56 cp	16,97	16,97	33,94
Lariam®	Boîte de 8 cp	45,56	45,56	136,68
AV/PG® E	Boîte de 12 cp	6,50	42	126
AV/PG® A	"	22,50		
	"			
Malarone® E A		17,65	141,20	405,95
Malarone® E A		43,95		
Doxypalu® 100	Boîte de 28 cp	15,07		
Tolexine® 100	Boîte de 28 cp	8,74		
Doxycycline 100	Boîte de 30 cp	9,35		
Doxypalu® 50	Boîte de 28 cp	9,74		29,22
Tolexine® 50	Boîte de 28 cp	4,64		13,92

## Facteur limitant : le coût

Coût approximatif famille 4 personnes pour 4 semaines  
pays groupe 3:



vaccin fièvre jaune + hépatite A : 240 €



malarone® : 369 €

Crèmes anti-vectorielles : 63 €

Soit **672 €** pour la famille

Si nécessaire ajouter le prix des  
vaccins antiméningo 50 €/pers



## Bibliographie

- [http://www.invs.sante.fr/beh/2014/reco/pdf/2014\\_reco.pdf](http://www.invs.sante.fr/beh/2014/reco/pdf/2014_reco.pdf)
- [http://www.infectiologie.com/site/medias/\\_documents/consensus/2007-paludisme-court.pdf](http://www.infectiologie.com/site/medias/_documents/consensus/2007-paludisme-court.pdf)
- **Recommandations de protection personnelle antivectorielle SMV 2009**  
<http://www.medecine-voyages.fr/download.php?id=223>