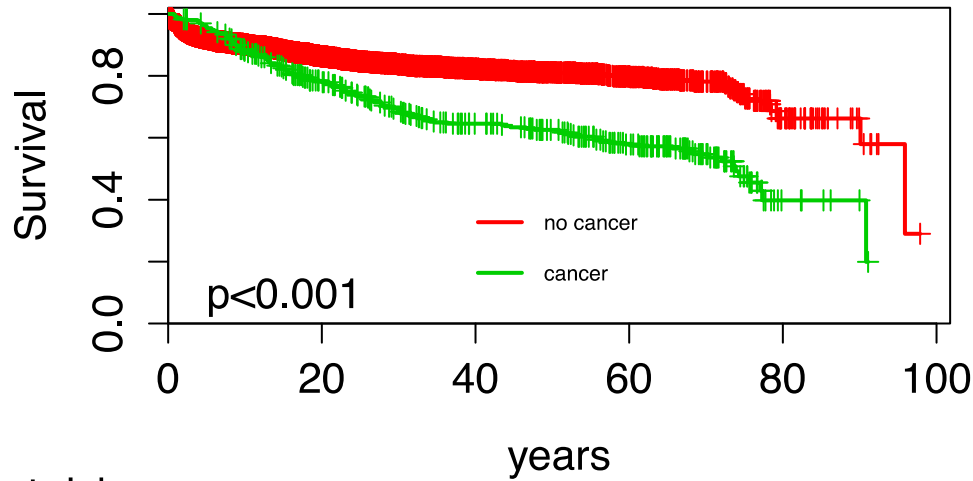
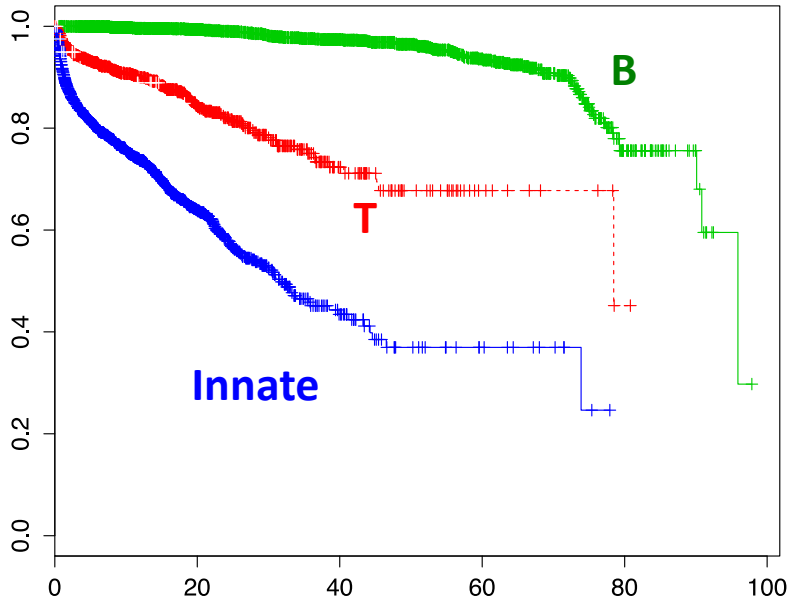


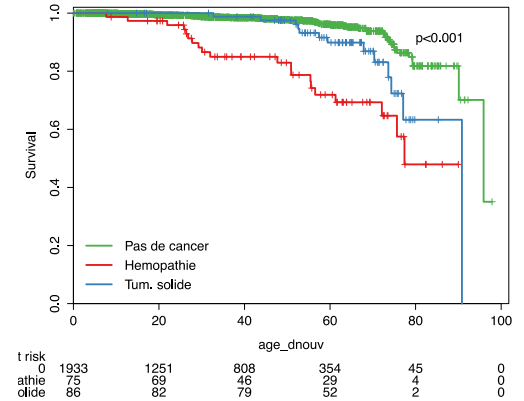
Survie



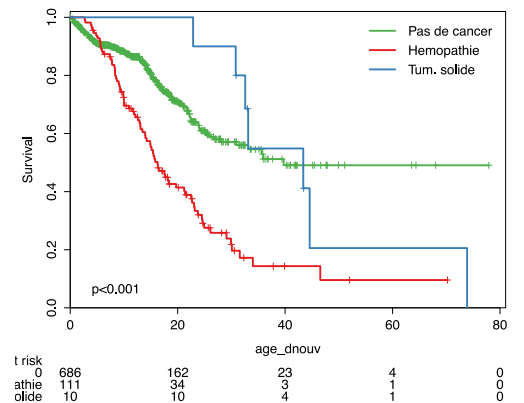
at risk

0	4995	2011	952	383	48	0
1	393	263	169	106	7	0

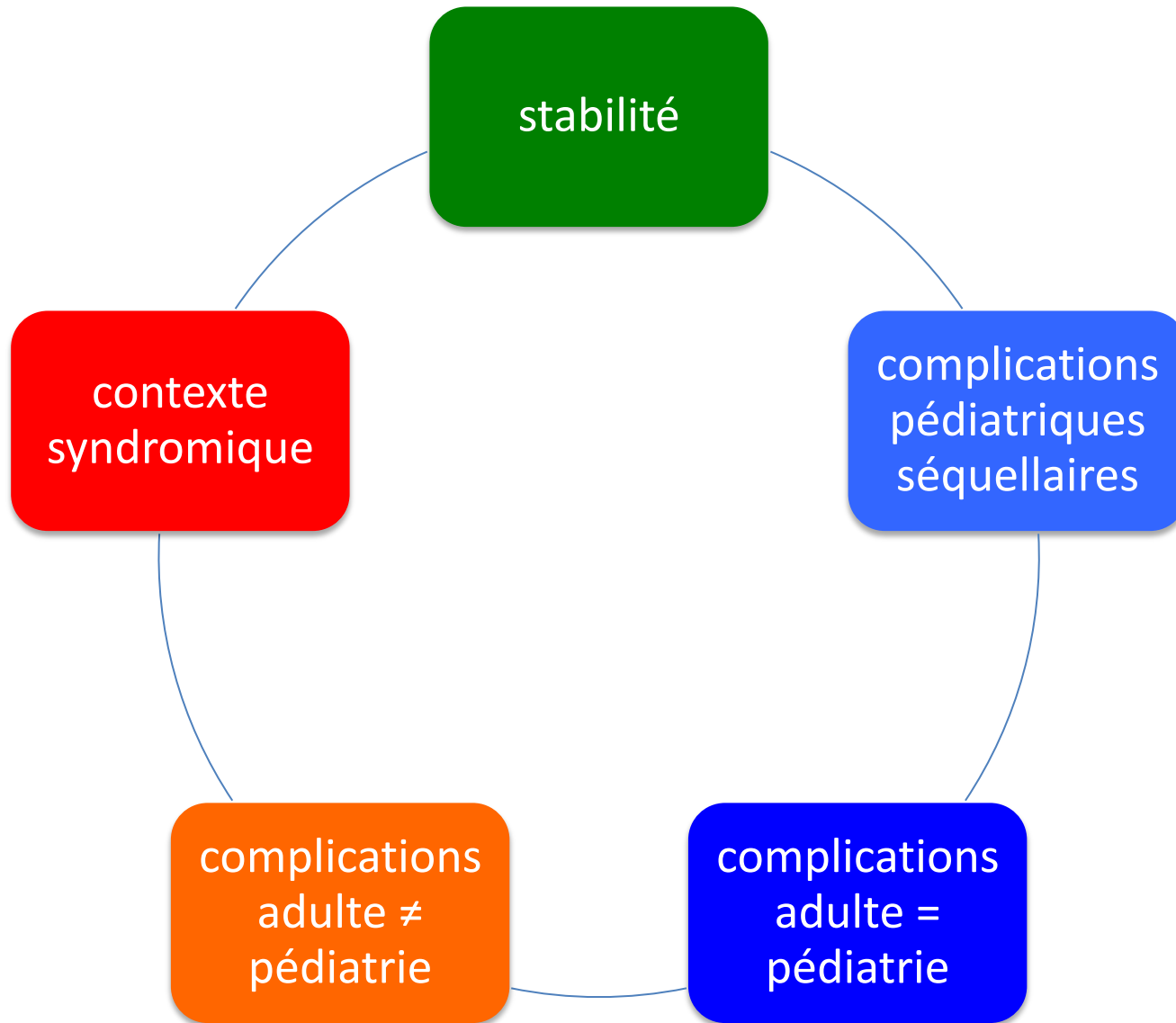
DIP - B



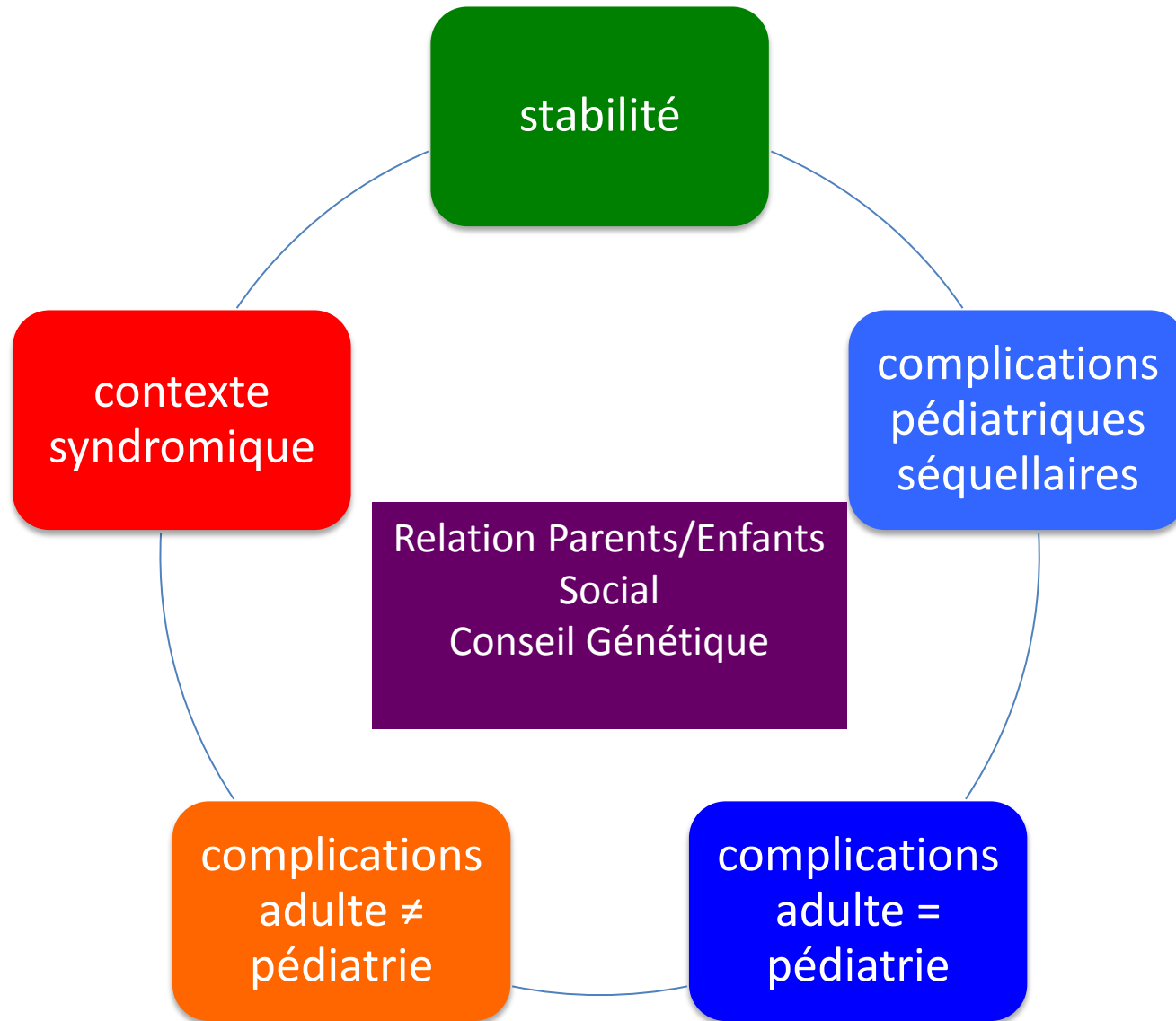
DIP - T



Exemples de transitions



Exemples de transitions



Etude transition CEREDIH (2013)

Patients suivis à Necker
et âgés de 18 à 28 ans

	Nombre total de patients	Pédiatrie	Médecine Adulte
Avril 2011	190	142	48
Octobre 2013	320	205	115

Patients âgés de 18 à 28 ans
suivis en Médecine adulte en 2013

Nombre de patients	Transition réalisée avant 2011	Transition réalisée depuis 2011	Pas d'info
115	72	40	3

Patients âgés de 18 à 28 ans
suivis en Pédiatrie en 2013

Nombre de patients	Transition programmée fin 2013 - 2014	Poursuite du suivi en pédiatrie
205	13	192*

* 33 patients vivant à l'étranger

Patients âgés de 18 à 28 ans suivis en Pédiatrie en 2013

Répartition patients greffés/non greffés

	n	Déficit T	Déficit B	Autres	Vus en pédiatrie depuis 2010
Patients greffés	93	58	0	35	65
Patients non greffés	99	8	32	59	64
Total	192	66	32	94	129

Patients nés avant 1985 et toujours suivis en Pédiatrie

Répartition patients greffés et non greffés

	n	Déficit T	Déficit B	Autres
patients greffés	8	3	0	5
patients non greffés	13	0	5	8
Total	21	3	5	13

Transition réalisée par année

	Avant 2011	2011	2012	2013 Réalisée/en attente	
Transition réalisée	72	12	17	11	6
Fiche pratique remplie	<i>na</i>	2	14	5	